

AZ IDEÁLIS LELKIPÁSZTOR PRESBITERI SZEMMEL

**A Kalotaszegi Református Egyházmegye
Presbiteri Szövetségének konferenciája**

Zsobok, 2015. április 25.



Mit tanít a Biblia a szemről és a látásról ?

- A test lámpása a szem. Ezért ha a szemed tiszta, az egész tested világos lesz. *Mt 6,22*
- Szemünkkel tekintünk Isten műveire is *Zsolt 118,23*
- Lelki szemünkkel keressük az Istent: „Hozzád emelem tekintetemet, aki a mennyben laksz! Ahogy a szolgák uruk kezére néznek, vagy a szolgáló úrnője kezére néz, úgy nézünk mi Istenünkre, az Úrra, míg meg nem könyörül rajtunk” *Zsolt 123,1-2.*
- Mikor felpillantunk Istenre, segítséget várunk tőle: „Tekintetem a hegyek felé emelem: Honnan jön segítségem? Segítségem az Úrtól jön, aki az eget és a földet alkotta” *Zsolt 121,1-2.*

HOGYAN JÖHETETT LÉTRE AZ A HELYZET, HOGY PRESBITEREK „NÉZHETIK” A LELKIPÁSZTOROKAT ?

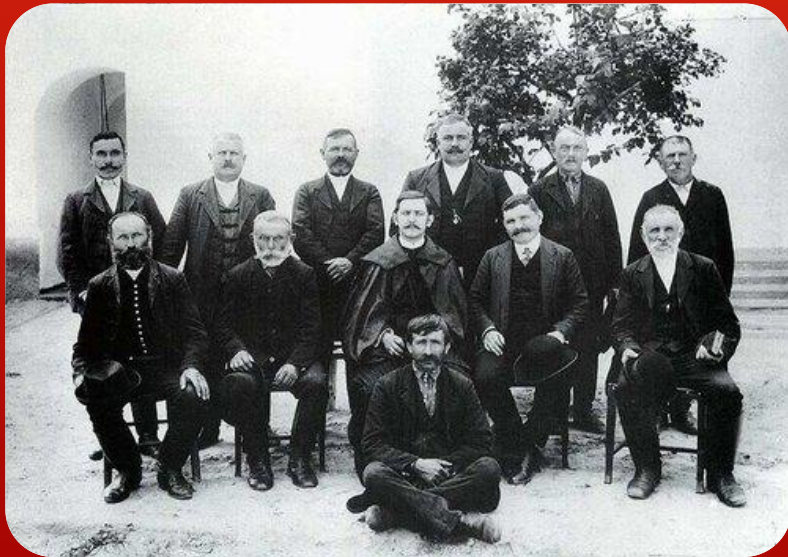
ZSINAT-PRESBITERI RENDSZER KIALAKULÁSA MAGYARORSZÁGON

- ▶ A reformáció magyarországi elterjedésével nem járt automatikusan a presbitérium meghonosulása
- ▶ 1610: duisburgi zsinat: a zsinat-presbiteri egyházkormányzás alapelve
- ▶ 1617: Pápa. Kanizsai Pálfi János, Enyingi Török István
- ▶ Fogarasi ref. Egyházközség jegyzőkönyve
- ▶ I. Rákóczi György: fenntartások, bizalmatlanság
- ▶ Lórántffy Zsuzsanna: támogatás
- ▶ Ellenreformáció: a presbiterek egyházmentő szolgálata
- ▶ 1791: Buda, országos zsinat – világi túlsúly helyett a paritás elve



Hogyan látjuk a lelkipásztorokat ?

A LELKIPÁSZTOR PRESBITER ÁLTALI LÁTÁSÁNAK „SZEMPONTJAI”

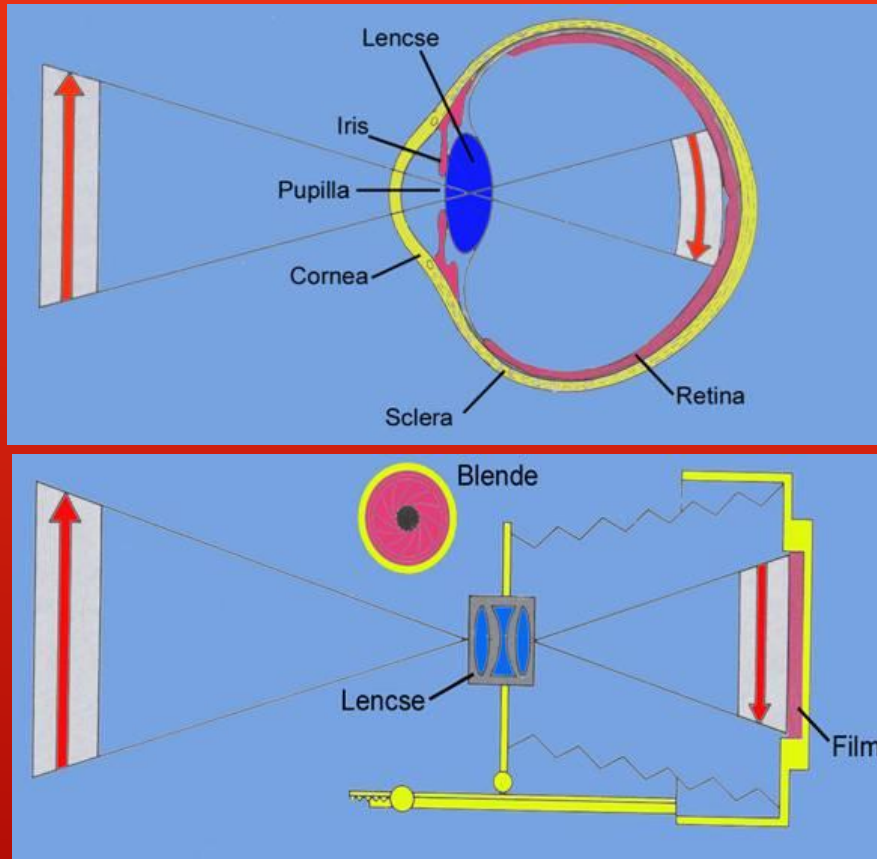


- Az érzékelő általánosságban – mint presbiter
- A presbiter egyénileg – mint szubjektum
- A látást lényegesen befolyásoló tényező: a szem állapota
- Milyen szemmel nézi a presbiter a lelkipásztort ?



**MILYEN SZEMMEL NÉZÜNK ?
MILYEN A PRESBITER SZEME ?
ISMERJÜK-E A SZEMÜNKET ?**

Általánosságban a szemről

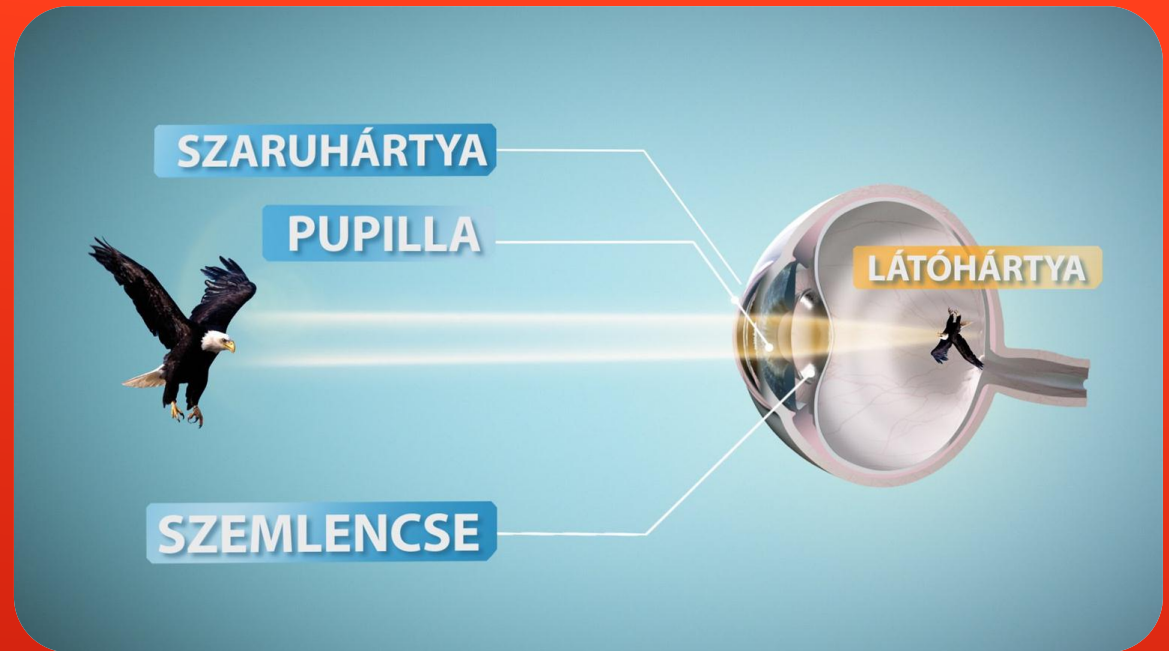
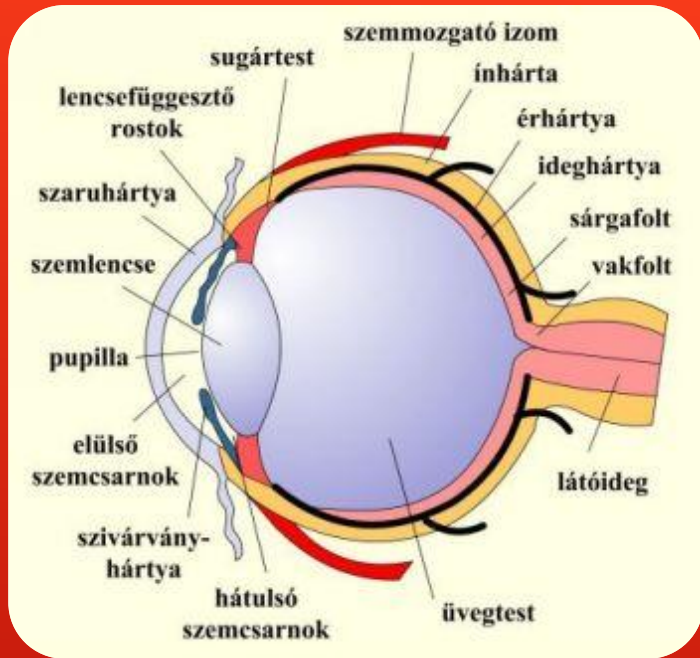


AZ EMBERI SZEM MŰKÖDÉSE

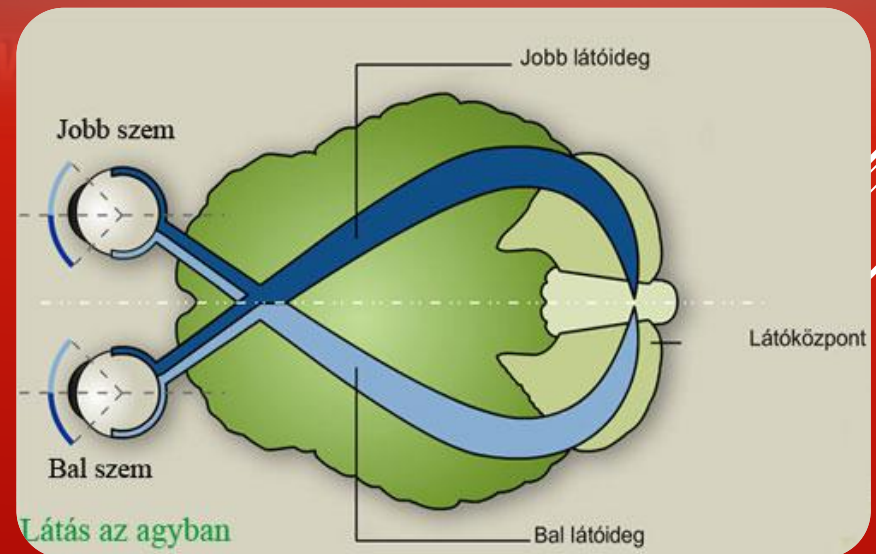


KAMERA-elv

A belépő fénysugaraknak a szemben meg kell törniük, és a recehártyára élesen le kell képződniük.

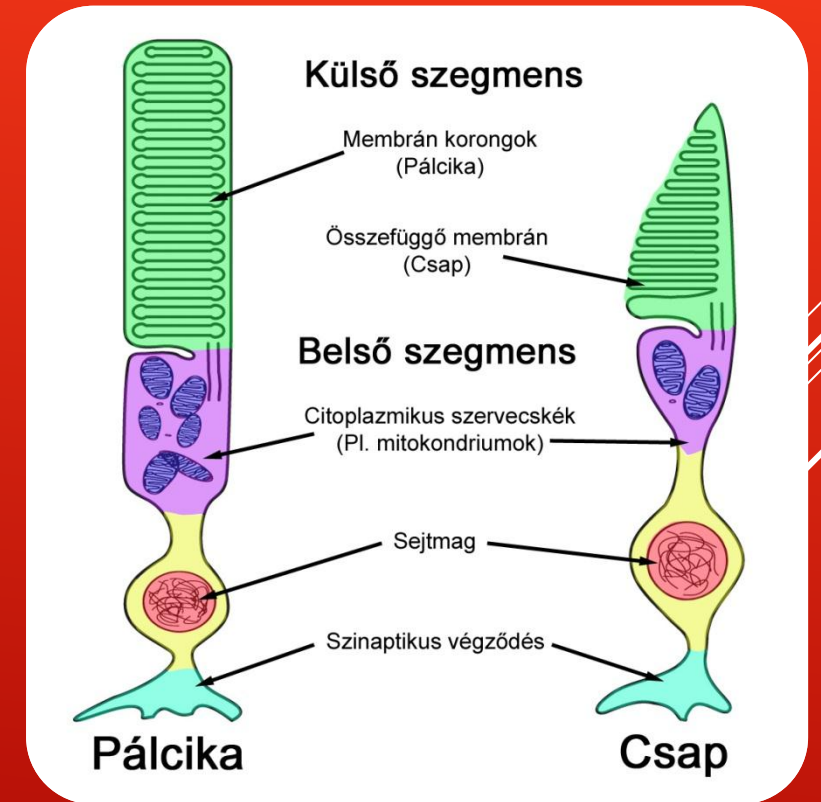
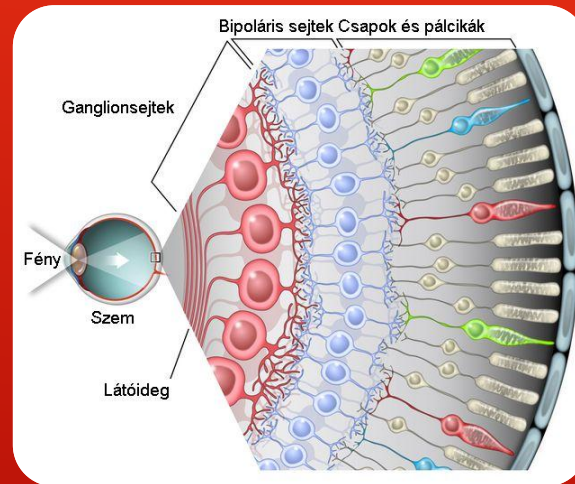
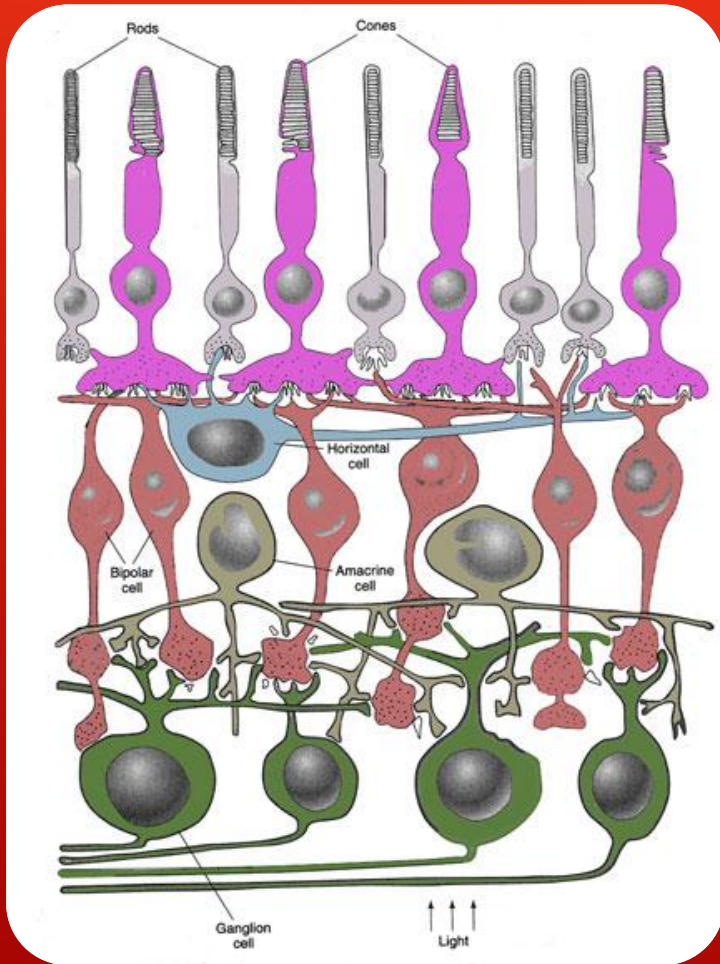


AZ EMBERI SZEM FELÉPÍTÉSE, A „KÉP” KELETKEZÉSE



Látás az agyban

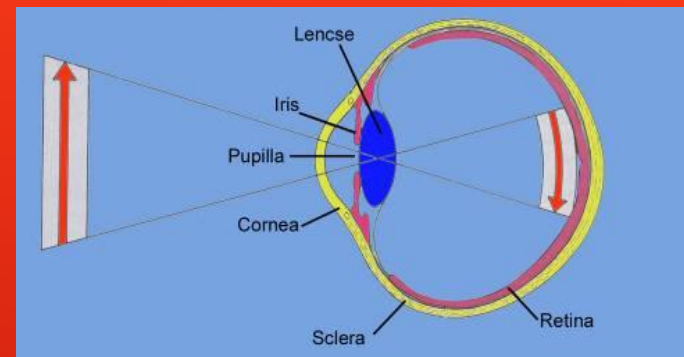
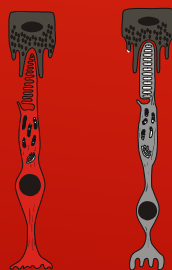
A LÁTÁST BIZTOSÍTÓ SZERVECSKÉK – AZ EMBERI SZEM CSODÁI



INFORMÁCIÓFELDOLGOZÁS A RETINÁBAN /RECEHÁRTYA/

Kicsinyített fordított
állású kép

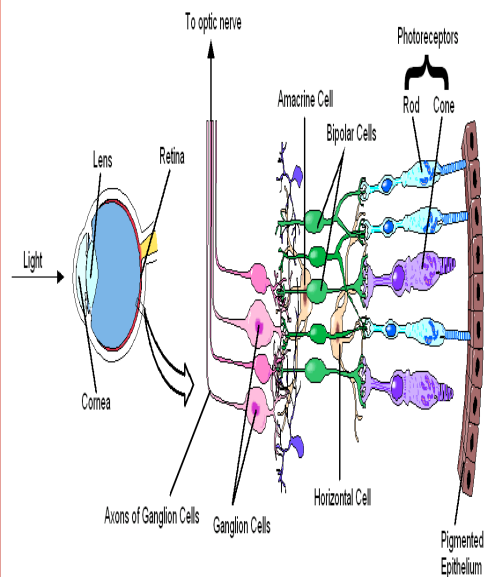
Csapok, pálcikák



megvilágítás intenzitása
a tárgy helye
a tárgy mozgása
achromatikus kontraszt
szín, szíkontraszt
háttér megvilágítása

A számunkra látható fény fizikai szempontból egy elektromágnesen
kisugárzás a 400 (ibolya) és 750 (vörös) nanométer közötti
hullámterületben

The Retina



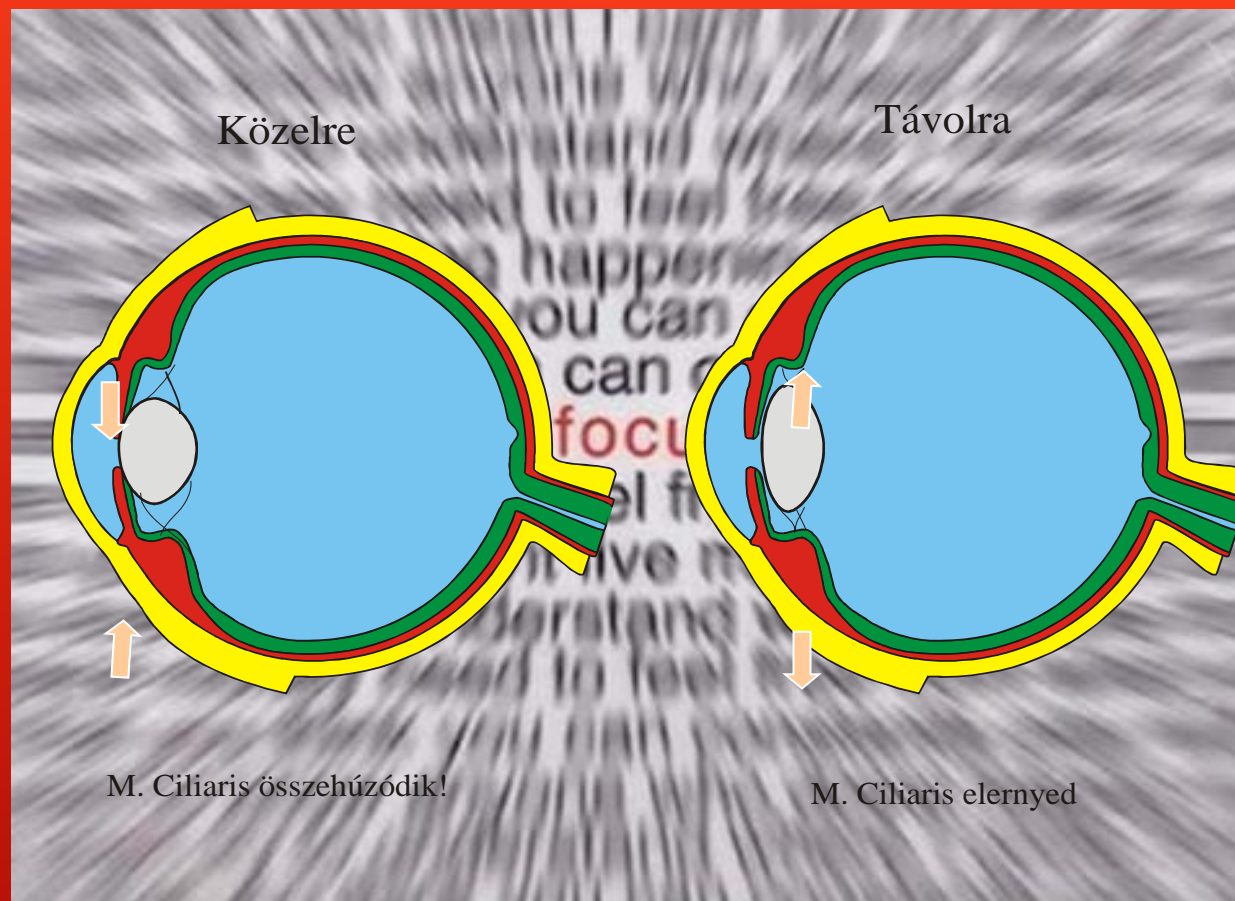
Light moves through four levels of transparent neurons which consist of the ganglion, amacrine, bipolar, and horizontal cells

Visual information is processed through the four layers of neurons

The brain receives this information via axons joining at the ganglion cells

Towards the back of the retina, the discs in the rods and cones absorb the light entering the eye

Fókuszálás



A szemlencse lehetővé teszi a különböző távolságokban levő tárgyak képének élesre állítását. A szemlencse fókusztávolsága 69,9 és 40,4mm között változtatható egy zseniális elv segítségével, nevezetesen a lencse alakjának módosítása által.

A látás humora

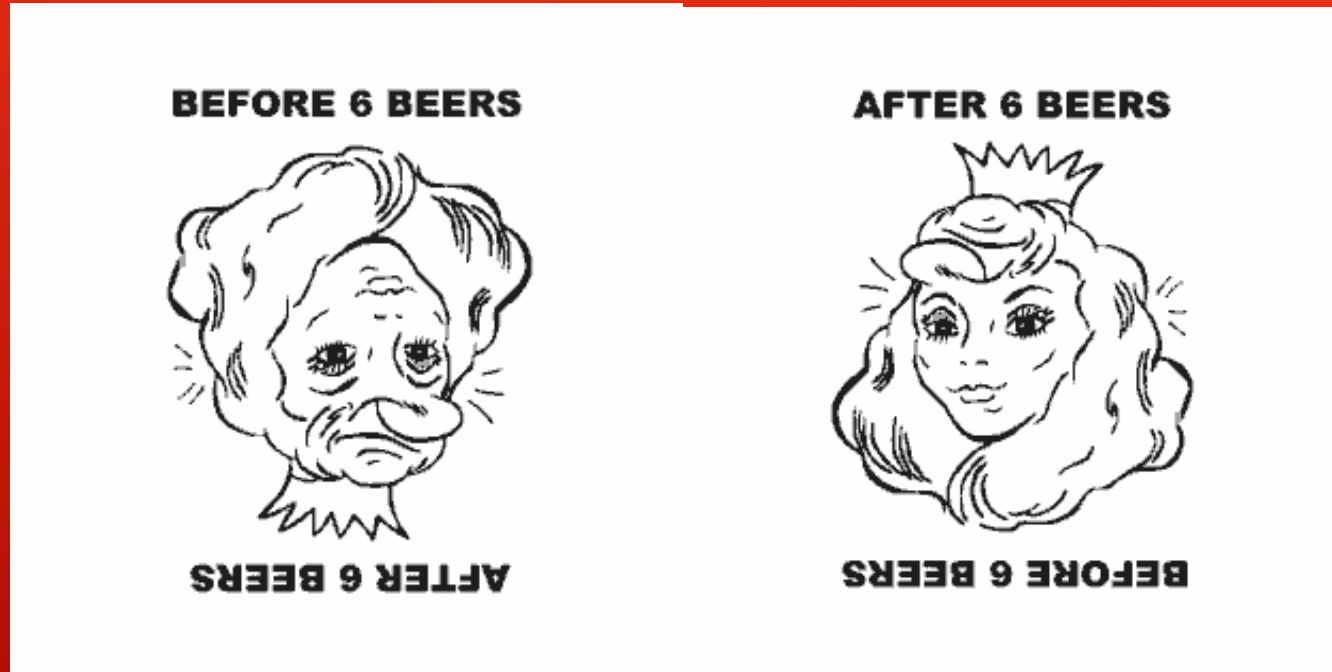
A legmeglepőbb első látás élmény,
amikor tükörbe nézünk és felfedezzük
önmagunkat



Különbség van a Hölgyek és az Urak
látásmódjában, „szem-léletében”

A látás humora

Meglepetések:
a szemünk becsaphat...



Pillanatnyi állapotunk befolyása látásunkra, szem-léletünkre

A látástávolság fontossága:
nem mindegy, hogy közelről
vagy távolról szemléljük a
világot



ÉS AMI A SZEM MÖGÖTT VAN...

„Tessék, itt a titkom. Nagyon egyszerű:
jól csak a szívével lát az ember.
Ami igazán lényeges, az a szemnek láthatatlan.”

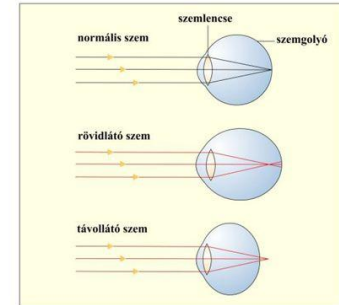
Saint-Exupéry





Fénytörési hibák:

- Rövidlátás (miópia)
- Távollátás/messzelátás (hipermetrópia)
- Presbiópia

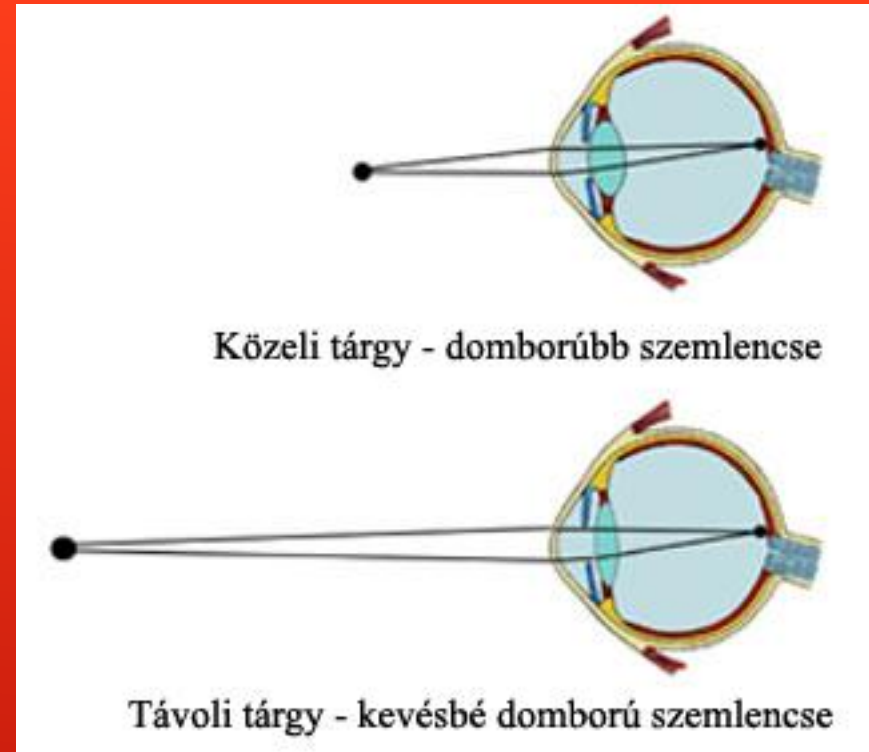
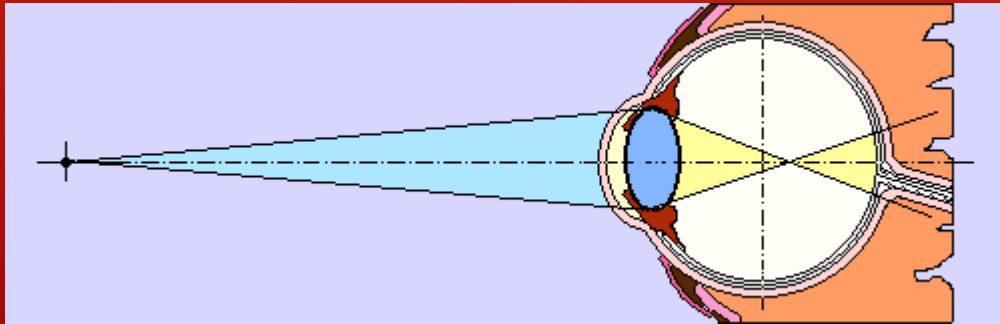


A PRESBITER SZEMÉNEK /"SZEM-
LÉLETÉNEK" HIBALEHETŐSÉGEI



A PRESBITER SZEMÉNEK HIBALEHETŐSÉGEI 1.

- **FÓKUSZÁLÁSI HIBA**
- A SZEMLENCSE RUGALMATLANSÁGA
- „ÉLESLÁTÁSI” HIBA
- LÉNYEGLÁTÁSI KÉPTELENSÉG
- FELÜLETESSÉG



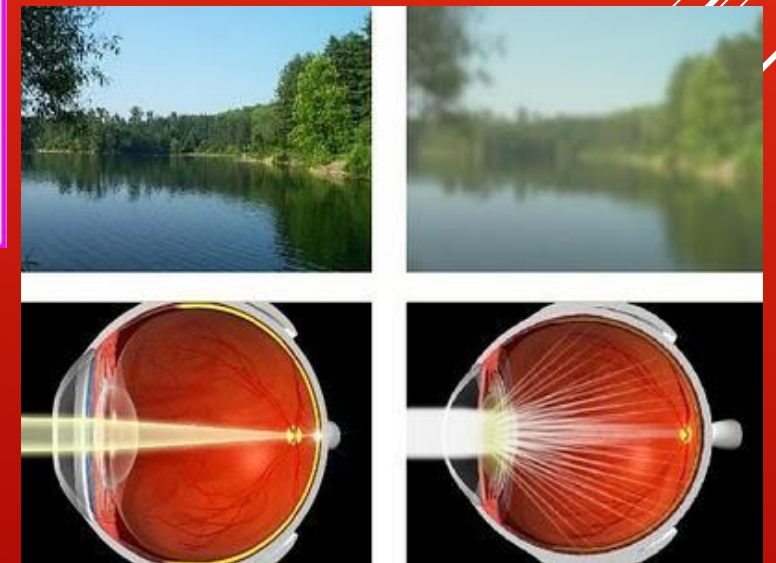
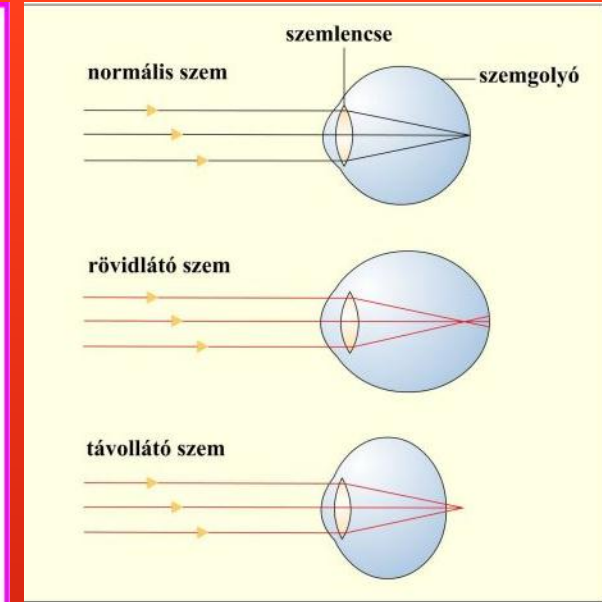
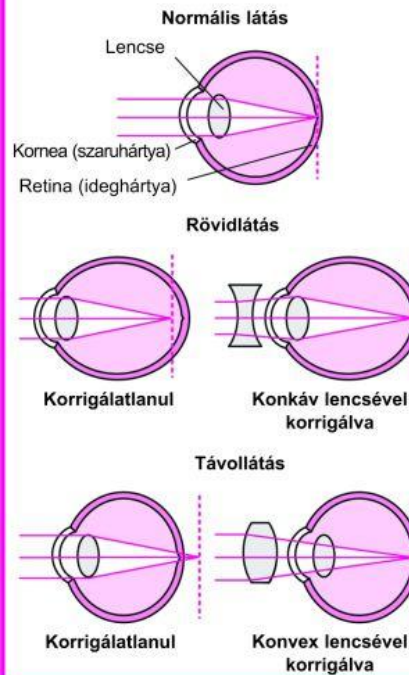
A PRESBITER SZEMÉNEK HIBALEHETŐSÉGEI 2.

Fénytörési hibák

- rövidlátás: reménytelenség
- távollátás: cselekvési gyengeség
- a reális helyzetérzékelés problémája

A fénytörés magyarázata

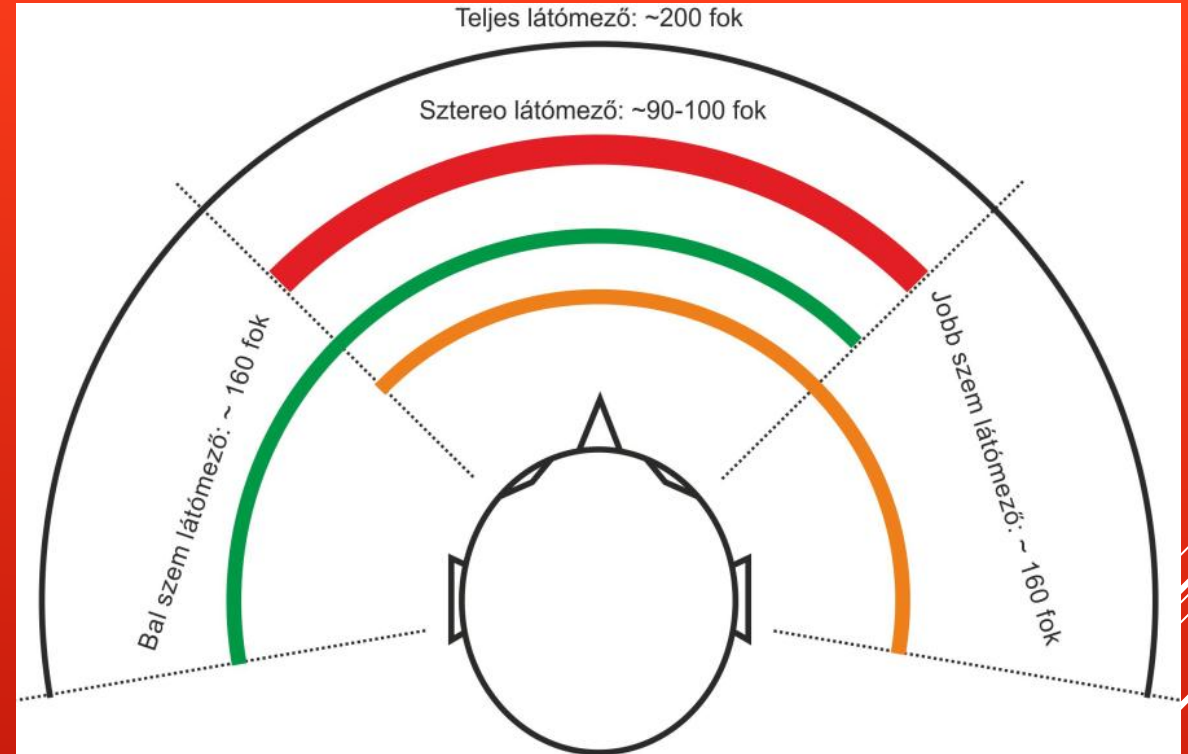
Normális körülmények között a szaruhártya és a lencse együttesen úgy törik meg a bejuto fényt, hogy az a retina fókuszálódjon. Fénytörési hiba esetén a kornea és a lencse nem képes a retina fókuszálni a fénysugarakat. A töréshibák javíthatók szemüveggel illetve kontaktlencsével.



A PRESBITER SZEMÉNEK HIBALEHETŐSÉGEI 3.

A látótér zavarai

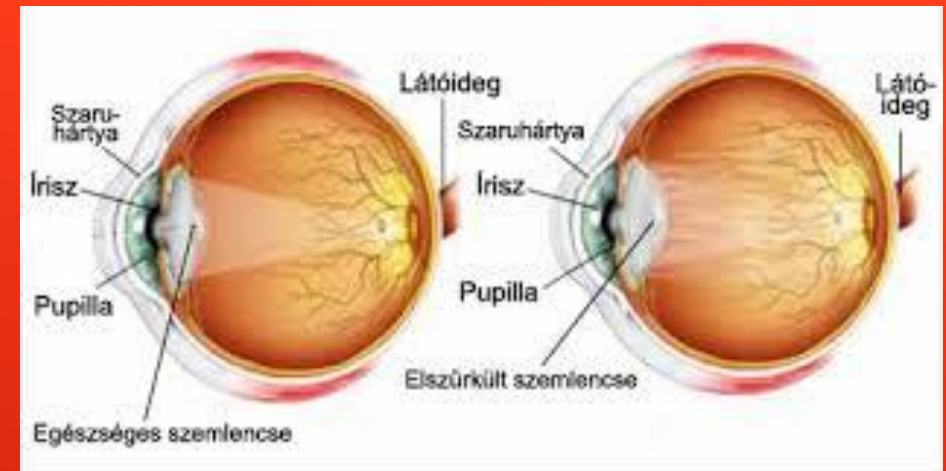
- LÁTÓTÉR BESZŰKÜLÉS
- „SZŰK LÁTÓKÖRŰ”
- LEHETSÉGES HÁTTÉR: IGÉNYTELENSÉG,
ÉRDEKTELENSÉG, felelősség hiánya



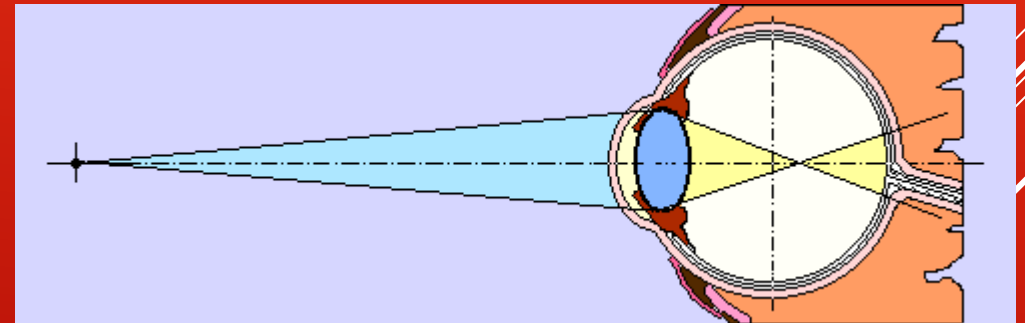
A PRESBITER SZEMÉNEK HIBALEHETŐSÉGEI 4.

A „kilátás” akadályai - „kilátástalanságok”

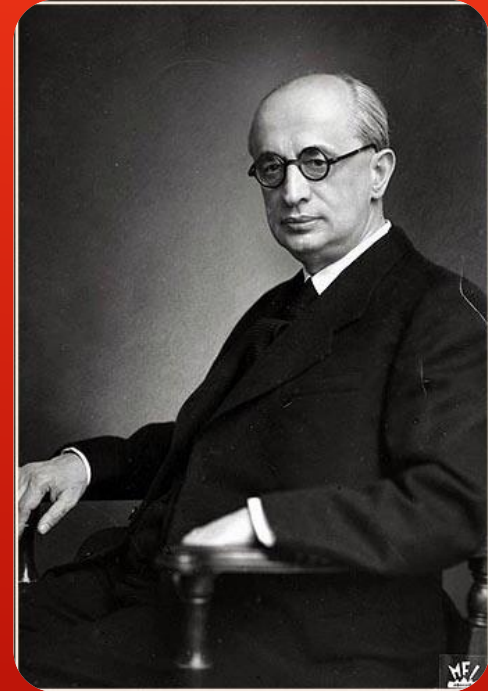
- „hályog” a szemben
- valami akadályozza a látást
- „elvakultság”
- depresszió
- időskori gyengénlátás



A PRESBITER „SZEMBETEGSÉGEI” ÉS HIBÁS „SZEM-LÉLETE” AKADÁLYOZHATJÁK A LELKIPÁSZTOR HELYES ÉRTÉKELÉSÉT !



MILYEN LELKIPÁSZTORT SZERETNÉNK EGÉSZSÉGES SZEM/LÉLETT/EL ?



MILYEN LELKIPÁSZTORT SZERETNÉNK A SZOLGÁLATHOZ VALÓ VISZONYULÁS SZEMPONTJÁBÓL ?

- ▶ A szolgálatot egyértelműen elfogadni tudó és mutató
- ▶ ---örömmel végző
- ▶ ---megosztani tudó
- ▶ A szolgálat minőségét fontosnak tartó
- ▶ Értékelni tudó, értékelést és kritikát elfogadni tudó
- ▶ Presbiteri kapcsolatot igénylő
- ▶ Csapatban szolgálni tudó

MILYEN LELKIPÁSZTORT SZERETNÉNK A BELSŐ TULAJDONSÁGOK SZEMPONTJÁBÓL ?

- ▶ Kiegyensúlyozott lelki alkat
- ▶ Olyan vezető, aki Krisztus által vezetett
- ▶ Optimista beállítottság – határozott jövő-kép
- ▶ Empátiás képesség
- ▶ „Jó szem”: „rálát”, észrevesz, diagnosztizál
- ▶ Tolerancia
- ▶ Határozottság

MILYEN LELKIPÁSZTORT SZERETNÉNK A PRESBITERHEZ, PRESBITÉRIUMHOZ VALÓ KAPCSOLAT SZEMPONTJÁBÓL ?

- ▶ A kapcsolatot egyértelműen igénylő
- ▶ A kapcsolat ápolását fontosnak tartó
- ▶ A kapcsolat kölcsönösségét fontosnak tartó
- ▶ Lelkigondozás, lelki vezetés felelősségét érző
- ▶ A kapcsolatban bizalomra indító

MIK A „KILÁTÁSAINK” ÉS FELADATAINK A LELKIPÁSZTOR-PRESBITER KAPCSOLAT FEJLŐDÉSÉBEN ?

- ▶ Isten elfogadja a lelkipásztort nem ideális állapotában is – ezért a presbiternek is el kell fogadnia, hiszen Isten őt is elfogadja
- ▶ Nem az állapotnak, hanem az együttműködési szándéknak kell ideálisnak lenni !
- ▶ Egymás helyes értékeléséhez mindkét részről egészséges „szem-lélet” szükséges

AZ EGÉSZSÉGES SZEM TULAJDONSÁGAI A LELKIPÁSZTORI-PRESBITERI KÖZÖS SZOLGÁLAT HELYES ÉRTÉKELÉSÉBEN

- ▶ „Nyitott szem” a szolgálatban
- ▶ Rugalmas szemlencse: lényeglátás, éleslátás képessége
- ▶ Nagy látószögű szemlencse: széleskörű tájékozódás és a tájékozottság igénye
- ▶ A fénytörési hibák – „szemtengely ferdulések” felismerési képessége és ezek kijavítási képessége az Ige szemüvege segítségével



A LELKIPÁSZTOR-PRESBITERI KÖZÖS SZOLGÁLAT EREDMÉNYES MŰKÖDÉSI MODELLJE



- ▶ „...éljetez ahhoz az elhíváshoz méltóan, amelyben elhívattatok, teljes alázatossággal, szelídséggel és türelemmel; viseljétek el egymást szeretettel, igyekezzetek megtartani a Lélek egységét a béke kötelességével.”

/Ef.4:1-3/



Áldás-Békesség-Istentől